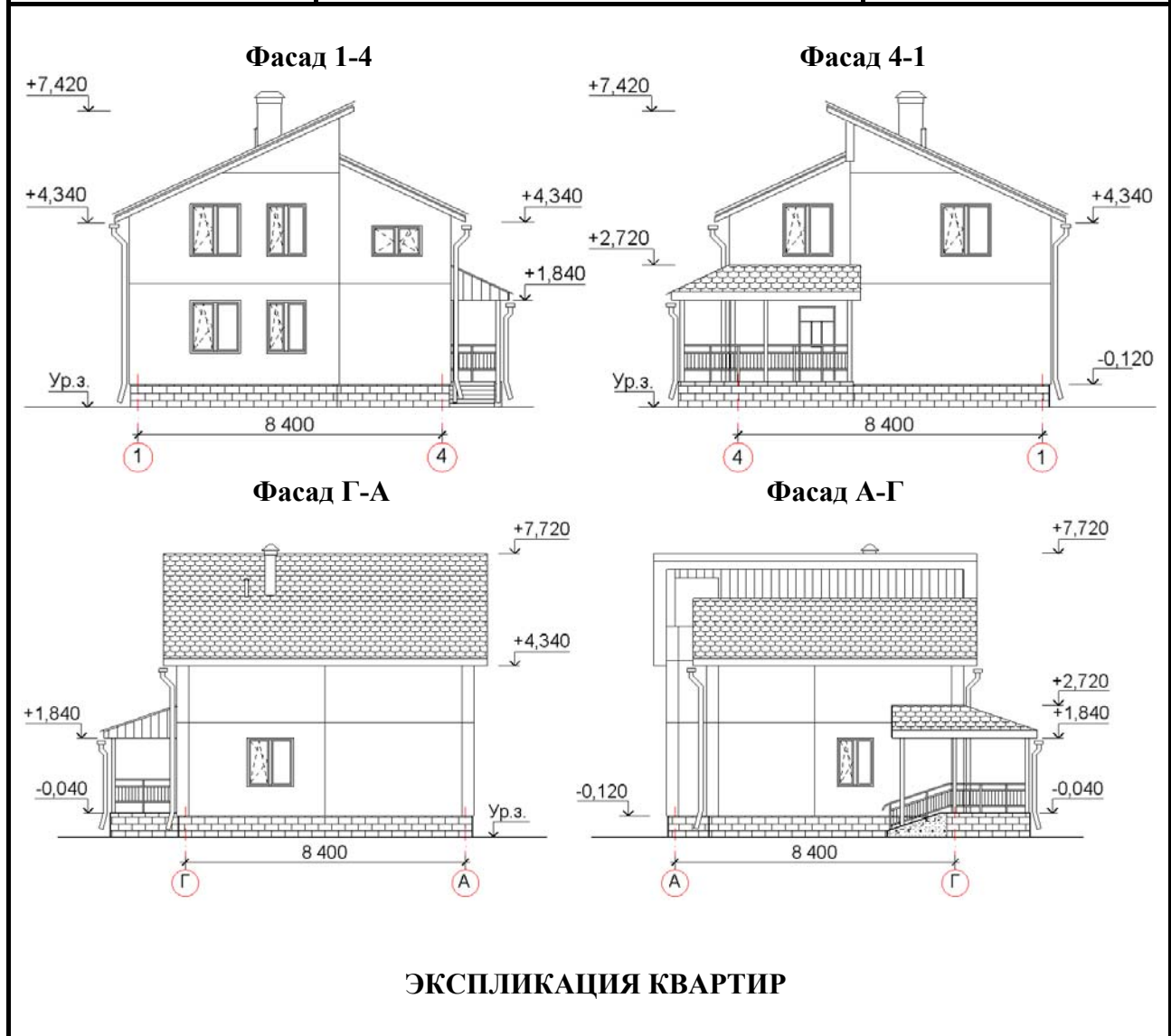
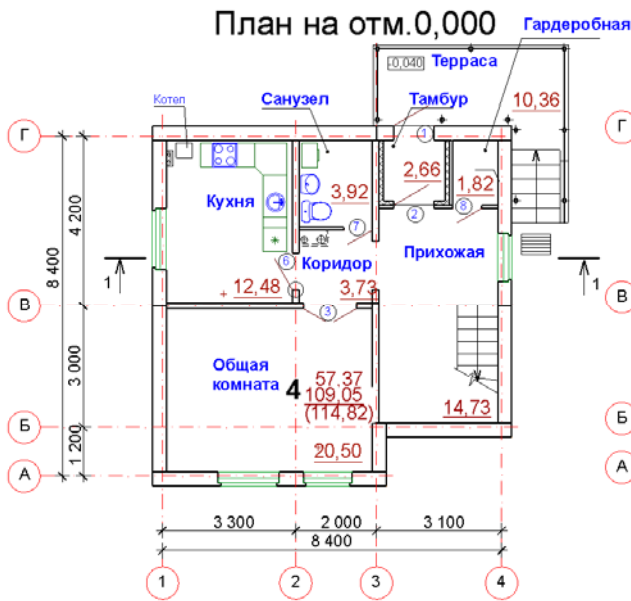


РЕСПУБЛИКА БЕЛАРУСЬ	СТРОИТЕЛЬНЫЙ КАТАЛОГ Часть 2 Предприятия, здания и сооружения	14/13-3
ОАО "Институт Гомельоблстройпроект"	Пять одноквартирных жилых домов в г.Ветка	Проект для повторного применения
2013		На 5-и страницах Страница 1

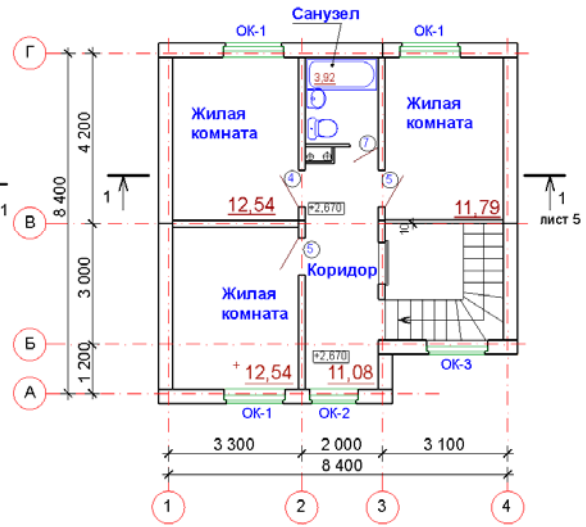


Квартира (тип)	Количество	Площадь, м ²	
		жилая	общая
Четырехкомнатная	1	57,37	114,82

План на отм.0,000



План на отм.+2,670



Разрез 1 - 1

Металлопрофиль "Монтеррей" СТБ 1382-2003

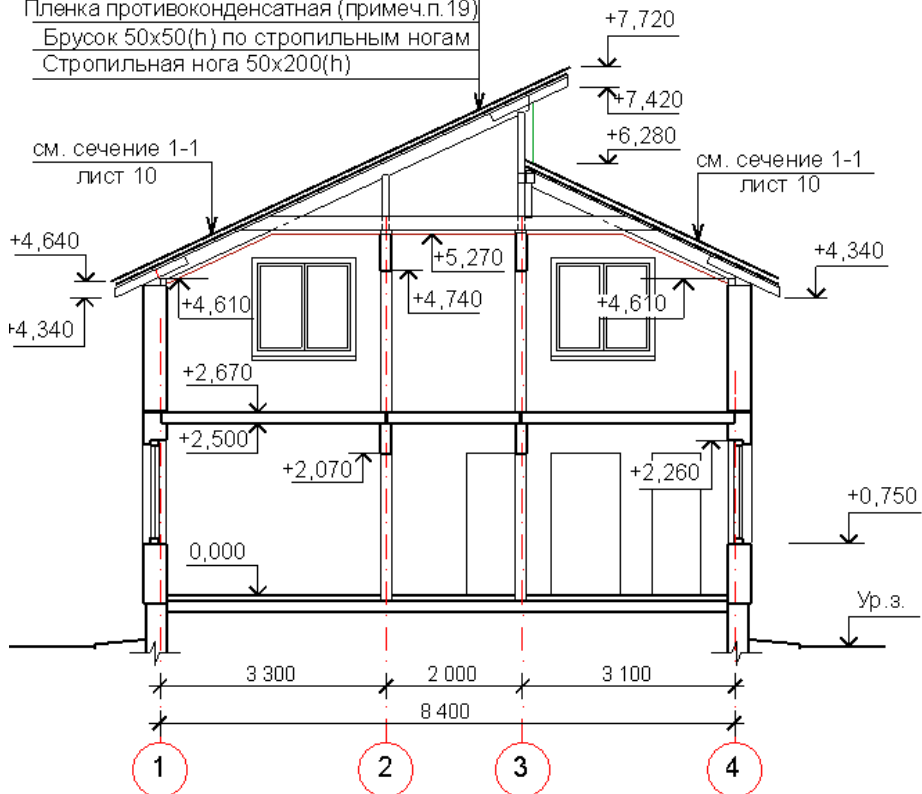
Обрешетка 100x32h шаг 350мм

Контробрешетка 50x25h по брускам 50x50

Пленка противоконденсатная (примеч.п.19)

Брусок 50x50(h) по стропильным ногам

Стропильная нога 50x200(h)



ОБЛАСТЬ ПРИМЕНЕНИЯ

КЛИМАТИЧЕСКИЕ РАЙОНЫ
И ПОДРАЙОНЫ – II В

РАСЧЕТНАЯ ТЕМПЕРАТУРА НАРУЖНОГО
ВОЗДУХА – минус 24°C

НОРМАТИВНОЕ ЗНАЧЕНИЕ ВЕТРОВОГО
ДАВЛЕНИЯ - 0,23кПа

НОРМАТИВНОЕ ЗНАЧЕНИЕ ВЕСА
СНЕГОВОГО ПОКРОВА - 0,80 кПа

КЛАСС ЗДАНИЯ ПО ПОКАЗАТЕЛЮ
УДЕЛЬНОГО РАСХОДА ТЕПЛОВОЙ
ЭНЕРГИИ НА ОТАПЛЕНИЕ И
ВЕНТИЛЯЦИЮ – А

по изм. №1 ТКП 45-2.04-196-2010

СТЕПЕНЬ ОГНЕСТОЙКОСТИ – IV

по ТКП 45-2.02-142-2011

ИНЖЕНЕРНО-ГЕОЛОГИЧЕСКИЕ

УСЛОВИЯ - обычные

ОРИЕНТАЦИЯ - свободная

ИНЖЕНЕРНОЕ ОБЕСПЕЧЕНИЕ

ВОДОСНАБЖЕНИЕ – хозяйственно-питьевой
водопровод от наружной сети

ГОРЯЧЕЕ ВОДОСНАБЖЕНИЕ - от котла типа
АОГВ-24 ЗП

КАНАЛИЗАЦИЯ – хозяйственно-бытовая в
наружную сеть

ОТОПЛЕНИЕ - от котла типа АОГВ-24 ЗП

ВЕНТИЛЯЦИЯ - приточно-вытяжная с
естественным побуждением

ЭЛЕКТРОСНАБЖЕНИЕ - от внешней сети,
напряжение 220 В

ГАЗОСНАБЖЕНИЕ – от наружной сети
газопровода низкого давления

СВЯЗЬ И СИГНАЛИЗАЦИЯ – радиофикация,
телефонизация, телефикация, пожарная
сигнализация

ОСНАЩЕНИЕ ЗДАНИЯ

Газовая плита, мойка, ванна, умывальник, унитаз, индивидуальный отопительный аппарат,
счётчики учета воды и газа.

СТРОИТЕЛЬНЫЕ КОНСТРУКЦИИ И ИЗДЕЛИЯ

Фундаменты - ленточные сборные из бетонных блоков.

Стены наружные – из трехслойных несущих панелей толщ. 350мм.

Стены внутренние – железобетонные панели толщ. 160мм.

Перегородки – сборные железобетонные толщ. 80мм.

Плиты перекрытия сборные железобетонные толщ. 160мм, опертые по контуру к трем сторонам.

Окна - ПВХ по СТБ 1108-98.

Двери - по СТБ 1138-98 наружная стальная, внутренние деревянные.

Полы - керамические, ламинат.

Крыша - скатная с деревянной стропильной системой.

Кровля – металлопрофиль типа "Монтеррей".

Наибольшая масса монтажного элемента – наружная стеновая панель 6,38 т.

ОТДЕЛКА

НАРУЖНАЯ - окраска водно-дисперсионной акриловой фасадной краской по грунтовке, окраска
водно-дисперсионной фактурной фасадной акриловой краской по грунтовке фактурная

штукатурка, окраска водно-дисперсионной фасадной акриловой краской по грунтовке.

ВНУТРЕННЯЯ - улучшенная штукатурка, улучшенная акриловая окраска, глазурованная

керамическая плитка, влагостойкие обои.

Пять многоквартирных жилых домов в г.Ветка		14/13-3		Страница 4	
ТЕХНИКО-ЭКОНОМИЧЕСКИЕ ДАННЫЕ И ПОКАЗАТЕЛИ			Всего	Удельные показатели на расчетную единицу	
Расчетная единица — 1 м ² общей площади квартиры			114,82	-	
ТЕХНИЧЕСКИЕ ХАРАКТЕРИСТИКИ					
Площадь, м ²	застройки		115,58	-	
	общая квартиры		114,82	-	
	летних помещений		10,36	-	
Объем строительный, м ³	общий		404,41	-	
СТОИМОСТЬ СТРОИТЕЛЬСТВА					
Сметная стоимость, тыс. руб.	общая		859136	7482	
	В том числе	Строительно-монтажных работ	859136	7482	
		оборудования	-	-	
МАТЕРИАЛОЕМКОСТЬ					
Цемент, т (удельные показатели, кг)	всего		29,8	0,259	
	приведенный к М400		29,5	0,257	
Сталь, т (удельные показатели, кг)	всего		0,9	0,008	
	приведенная к классу S240		0,92	0,008	
Бетон и железобетон, м ³	всего		91,9	0,800	
	в том числе сборный		83,2	0,725	
Лесоматериалы, приведенные к круглому лесу, м ³			22,5	0,196	
Кирпич, тыс. шт./газосиликатные блоки, м ³			-	-	
РЕСУРСЫ НА ЭКСПЛУАТАЦИОННЫЕ НУЖДЫ					
Расход воды	холодной	расчетный, м ³ /сут	1,05	0,00827	
	горячей	расчетный, м ³ /сут	-	0,0033	
Канализационные стоки, расчетный расход, м ³ /сут			1,05	0,00827	
Расход тепла	всего		расчетный, кВт	30,75	0,268
	в том числе на отопление		расчетный, кВт	8,71	0,076
Потребная электрическая мощность, кВт			6,0	0,05	
Расход электроэнергии годовой, кВт·ч			5 400	46,9	
Расход газа		расчетный, м ³ /ч	3,70	0,021	

ДОПОЛНИТЕЛЬНЫЕ ДАННЫЕ

Сметная стоимость определена в ценах на июнь 2013г. и принята по объектной смете.

СОСТАВ ПРОЕКТНОЙ ДОКУМЕНТАЦИИ

Номер альбома	Наименование альбома
Альбом I	Архитектурно-строительные решения Внутренние водопровод и канализация Отопление и вентиляция Электротехнические решения Устройство связи Газоснабжение внутреннее
Альбом II	Изделия заводского изготовления

АВТОР

ОАО "Институт Гомельоблстройпроект"
г.Гомель, ул. Речицкая, 1А.

**УТВЕРЖДЕНИЕ И
ВВЕДЕНИЕ В ДЕЙСТВИЕ****СОГЛАСОВАНИЕ**

ДРУП "Госстройэкспертиза" по Гомельской области
заключение №2440 от 17.09.2013г.

СРОК ДЕЙСТВИЯ**ПОСТАВЩИК
ДОКУМЕНТАЦИИ**

ОАО "Институт Гомельоблстройпроект"
г.Гомель, ул. Речицкая, 1А.