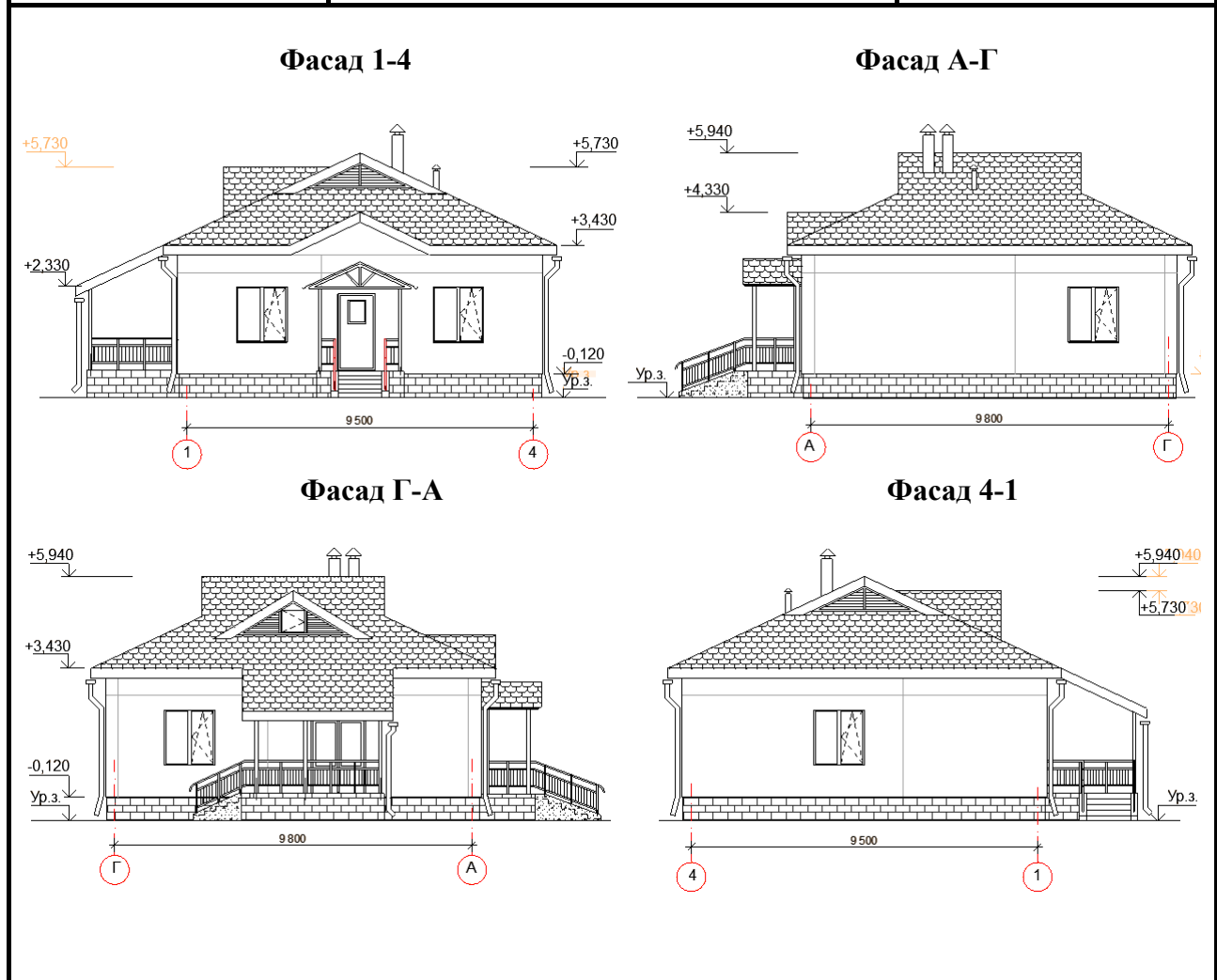


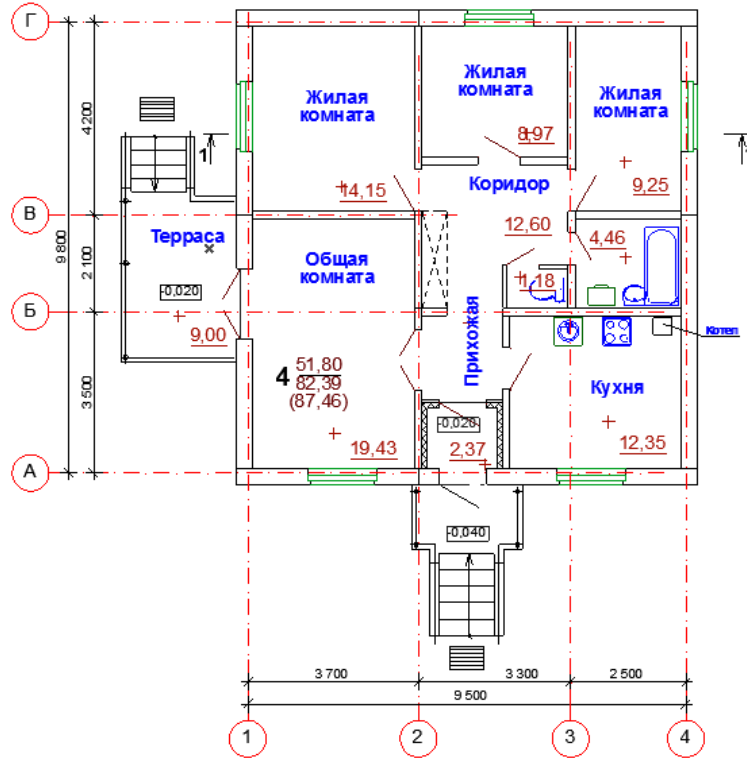
РЕСПУБЛИКА БЕЛАРУСЬ	СТРОИТЕЛЬНЫЙ КАТАЛОГ Часть 2 Предприятия, здания и сооружения	14/13-1
ОАО «Институт Гомельоблстройпроект»	Пять многоквартирных жилых домов в г.Ветка	Проект для повторного применения
2013		На 5-ти страницах Страница 1



ЭКСПЛИКАЦИЯ КВАРТИР

Квартира (тип)	Количество	Площадь, м ²	
		жилая	общая
Четырёхкомнатная	1	51,80	87,46

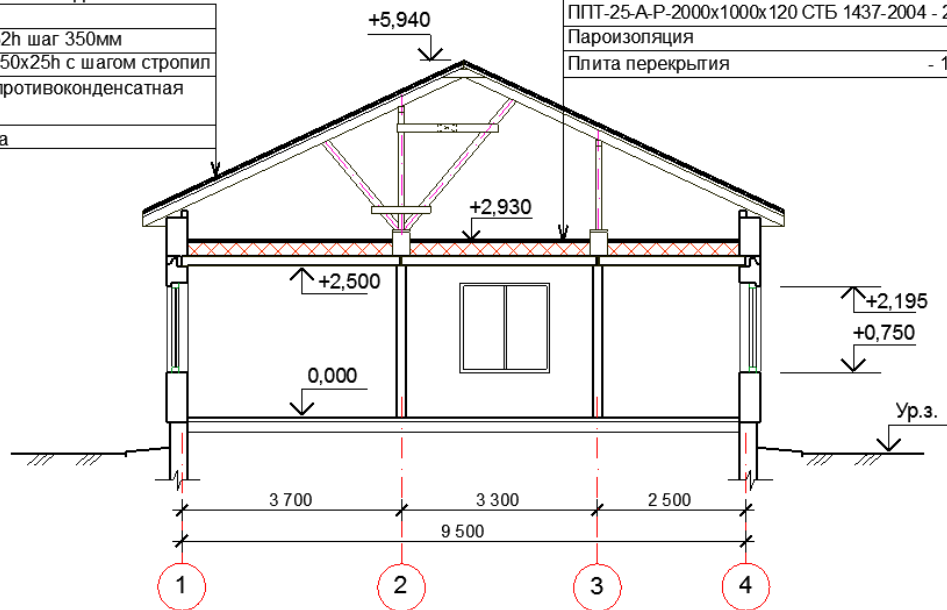
План на отметке 0,000



Разрез 1-1

Металлопрофиль "Монтеррей"
СТБ 1382-2003
Обрешетка 100x32h шаг 350мм
Контробрешетка 50x25h с шагом стропил
Подкровельная противоконденсатная пленка
Стропильная нога

Цементно-песчаная стяжка М100 - 30мм
Плиты пенополистирольные
ППТ-25-А-Р-2000x1000x120 СТБ 1437-2004 - 240мм
Пароизоляция
Плита перекрытия - 160мм



ОБЛАСТЬ ПРИМЕНЕНИЯ

КЛИМАТИЧЕСКИЕ РАЙОНЫ
И ПОДРАЙОНЫ – II В

РАСЧЕТНАЯ ТЕМПЕРАТУРА НАРУЖНОГО
ВОЗДУХА –минус 24°С

НОРМАТИВНОЕ ЗНАЧЕНИЕ ВЕТРОВОГО
ДАВЛЕНИЯ - 0,23кПа

НОРМАТИВНОЕ ЗНАЧЕНИЕ ВЕСА
СНЕГОВОГО ПОКРОВА - 0,80 кПа

КЛАСС ЗДАНИЯ ПО ПОКАЗАТЕЛЮ
УДЕЛЬНОГО РАСХОДА ТЕПЛОВОЙ
ЭНЕРГИИ НА ОТОПЛЕНИЕ И
ВЕНТИЛЯЦИЮ – А

по изм.№1 ТКП 45-2.04-196-2010

СТЕПЕНЬ ОГНЕСТОЙКОСТИ - IV по
ТКП 45-2.02-142-2011

ИНЖЕНЕРНО-ГЕОЛОГИЧЕСКИЕ
УСЛОВИЯ - обычные

ОРИЕНТАЦИЯ - свободная

ИНЖЕНЕРНОЕ ОБЕСПЕЧЕНИЕ

ВОДОСНАБЖЕНИЕ –хозяйственно-питьевой
водопровод в наружную сеть

ГОРЯЧЕЕ ВОДОСНАБЖЕНИЕ – от котла типа
АОГВ-24 ЗП

КАНАЛИЗАЦИЯ –хозяйственно-бытовая в
наружную сеть.

ОТОПЛЕНИЕ - от котла типа АОГВ-24 ЗП

ВЕНТИЛЯЦИЯ - приточно-вытяжная с
естественным побуждением

ЭЛЕКТРОСНАБЖЕНИЕ -от внешней сети,
напряжение 220 В

ГАЗОСНАБЖЕНИЕ – от наружной сети газопровода
низкого давления

СВЯЗЬ И СИГНАЛИЗАЦИЯ–радиофикация,
телефонизация, телефикация, пожарная сигнализация

ОСНАЩЕНИЕ ЗДАНИЯ

Газовая плита, мойка, ванна, умывальник, унитаз, индивидуальный отопительный аппарат,
счётчики учёта воды и газа.

СТРОИТЕЛЬНЫЕ КОНСТРУКЦИИ И ИЗДЕЛИЯ

Фундаменты - ленточные из сборных бетонных блоков.

Наружные стены - из трёхслойных несущих панелей толщ. 350мм.

Наружные стеновые панели чердака – трехслойные ребристые панели.

Внутренние стены – железобетонные панели толщ. 160 мм.

Перегородки сборные железобетонные толщ. 80 мм.

Плиты перекрытия сборные железобетонные толщ. 160мм.

Двери по СТБ 1138-98: наружные - стальные и из ПВХ, внутренние - деревянные.

Окна - ПВХ по СТБ 1108-98, слуховые окна - деревянные.

Полы - керамические, ламинат.

Крыша – скатная по деревянным стропилам.

Кровля – металлопрофиль типа «Монтеррей».

Наибольшая масса монтажного элемента – наружная стеновая панель 6,33т.

ОТДЕЛКА

НАРУЖНАЯ - окраска водно-дисперсионной акриловой фасадной краской по грунтовке;

окраска водно-дисперсионной фактурной акриловой фасадной краской по грунтовке; фактурная
штукатурка, окраска водно-дисперсионной акриловой фасадной краской по грунтовке.

ВНУТРЕННЯЯ - улучшенная штукатурка, улучшенная акриловая окраска, глазурованная
керамическая плитка, влагостойкие обои.

Пять многоквартирных жилых домов в г.Ветка		14/13-1	Страница 4	
ТЕХНИКО-ЭКОНОМИЧЕСКИЕ ДАННЫЕ И ПОКАЗАТЕЛИ			Всего	Удельные показатели на расчетную единицу
Расчетная единица — 1 м ² общей площади квартиры			87,46	-
ТЕХНИЧЕСКИЕ ХАРАКТЕРИСТИКИ				
Площадь, м ²	застройки		120,64	-
	общая квартиры		87,46	-
	летних помещений		-	-
Объем строительный, м ³	общий		302,82	-
СТОИМОСТЬ СТРОИТЕЛЬСТВА				
Сметная стоимость, тыс. руб.	общая		743 438	8500
	в том числе	строительно-монтажных работ	743 438	8500
		оборудования	-	-
МАТЕРИАЛОЕМКОСТЬ				
Цемент, т (удельные показатели, кг)	всего		35,65	0,408
	приведенный к М400		32,4	0,370
Сталь, т (удельные показатели, кг)	всего		1,30	0,015
	приведенная к классу S240		1,36	0,016
Бетон и железобетон, м ³	всего		101,8	1,164
	в том числе сборный		88,4	1,010
Лесоматериалы, приведенные к круглому лесу, м ³			13,2	0,151
Газосиликатные блоки, м ³			1,3	0,015
РЕСУРСЫ НА ЭКСПЛУАТАЦИОННЫЕ НУЖДЫ				
Расход воды	холодной	расчетный, м ³ /сут	0,76	0,0086
	горячей	расчетный, м ³ /час	0,35	0,004
Канализационные стоки, расчетный расход, м ³ /сут			0,76	0,0086
Расход тепла	всего		расчетный, кВт	26,97
	в том числе на отопление		расчетный, кВт	6,67
Потребная электрическая мощность, кВт			6	0,07
Расход электроэнергии годовой, кВт·ч (удельные показатели, кВт·ч)			5 400	61,7
Расход газа		расчетный, м ³ /ч	3,70	0,027

ДОПОЛНИТЕЛЬНЫЕ ДАННЫЕ

Сметная стоимость определена в ценах на июнь 2013г. и принята по объектной смете.

СОСТАВ ПРОЕКТНОЙ ДОКУМЕНТАЦИИ

Номер альбома	Наименование альбома
Альбом I	Архитектурно-строительные решения Внутренние водопровод и канализация Отопление и вентиляция Электротехнические решения Устройство связи Газоснабжение внутреннее
Альбом II	Изделия заводского изготовления

АВТОР

ОАО "Институт Гомельоблстройпроект"
г.Гомель, ул. Речицкая, 1А.

**УТВЕРЖДЕНИЕ И
ВВЕДЕНИЕ В ДЕЙСТВИЕ**

СОГЛАСОВАНИЕ

ДРУП "Госстройэкспертиза" по Гомельской области
заключение № 2440 от 17.09.2013 г.

СРОК ДЕЙСТВИЯ

**ПОСТАВЩИК
ДОКУМЕНТАЦИИ**

ОАО "Институт Гомельоблстройпроект"
г.Гомель, ул. Речицкая, 1А.