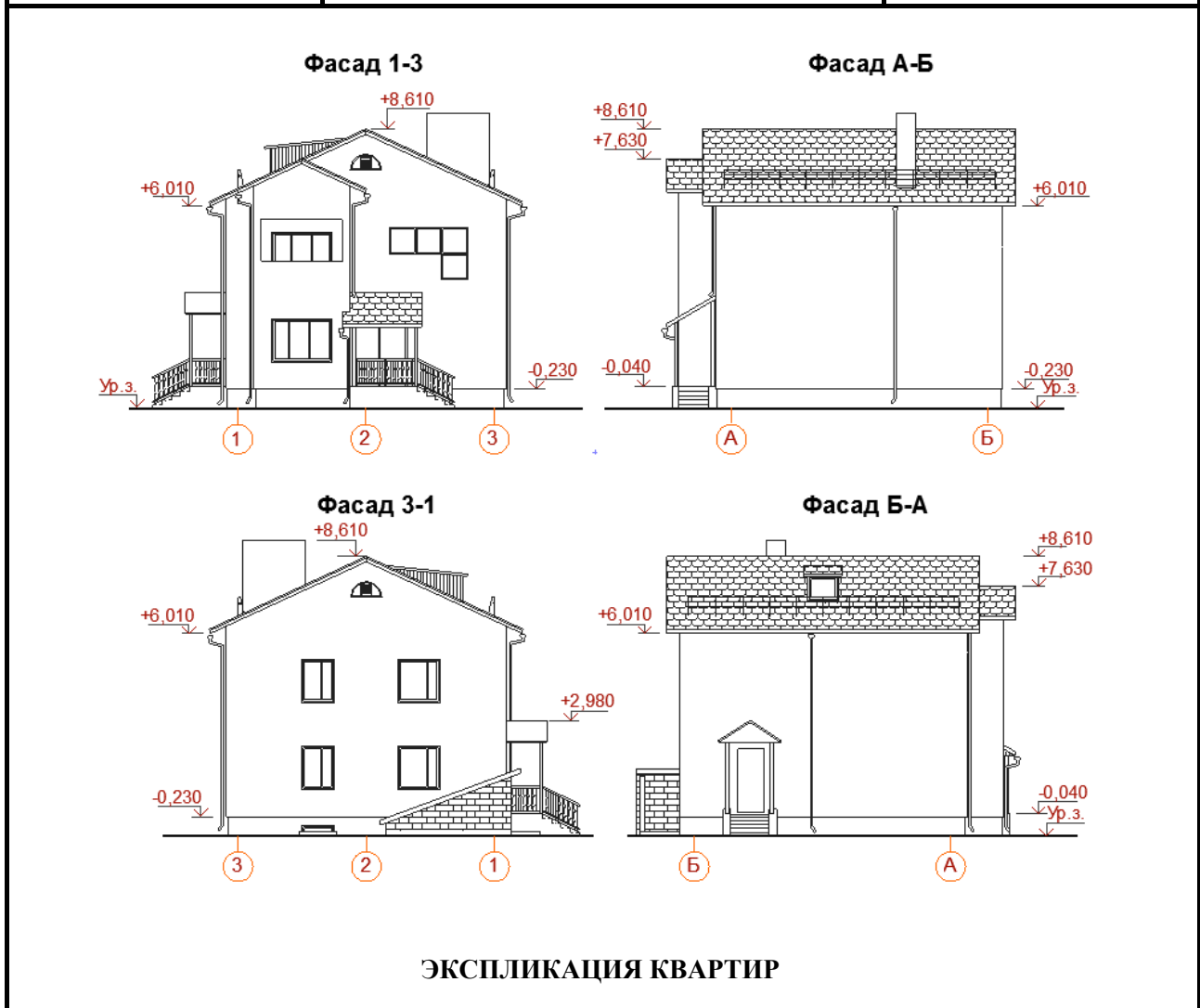


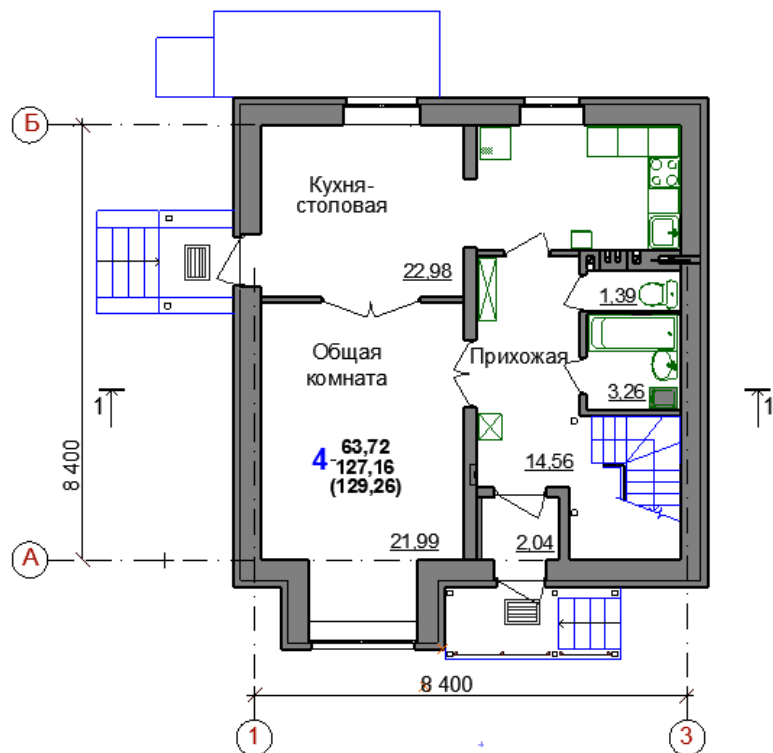
СК-2	СТРОИТЕЛЬНЫЙ КАТАЛОГ Часть 2 Предприятия, здания и сооружения	144-12-240.13.91
Республика Беларусь	Двухэтажный многоквартирный 4-комнатный жилой дом (вариант с техподпольем)	
РУП Минсктиппроект		
2013	Типовой проект	На 6-и страницах Страница 1



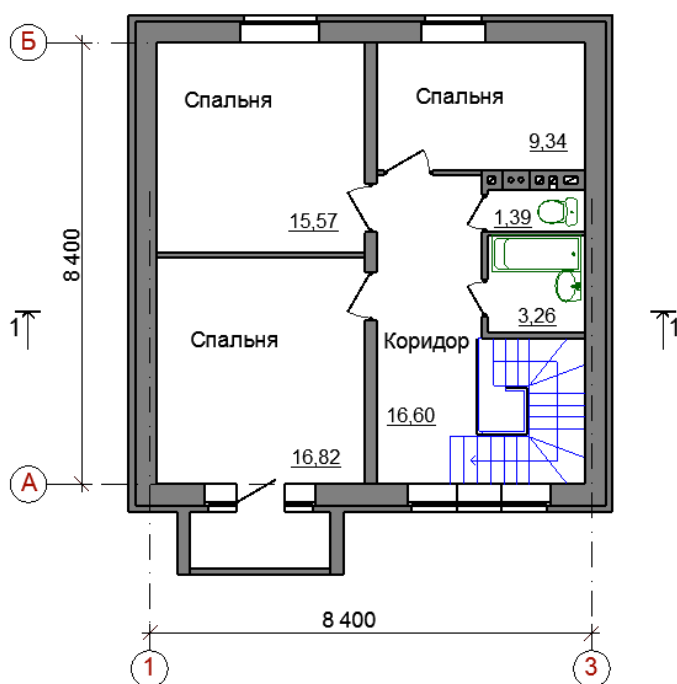
ЭКСПЛИКАЦИЯ КВАРТИР

Квартира (тип)	Кол-во	Площадь, м ²	
		жилая	общая
Однокомнатная	1	63,72	129,26

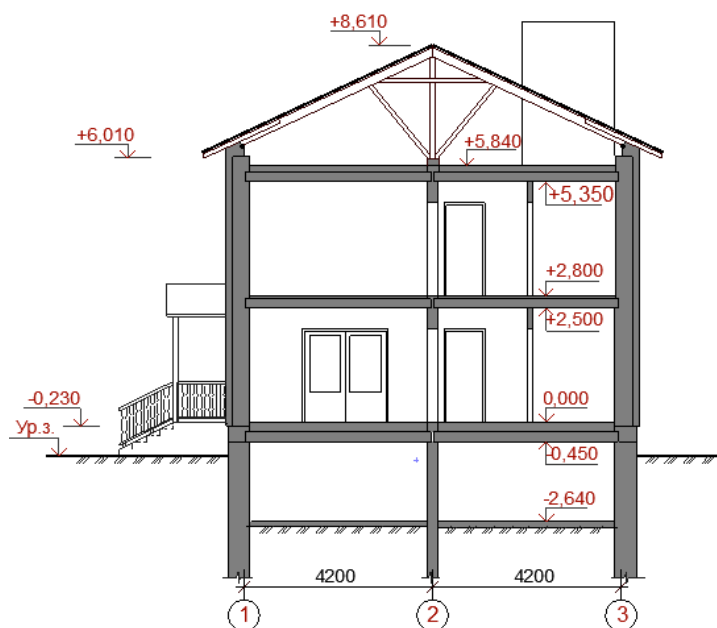
План 1 этажа



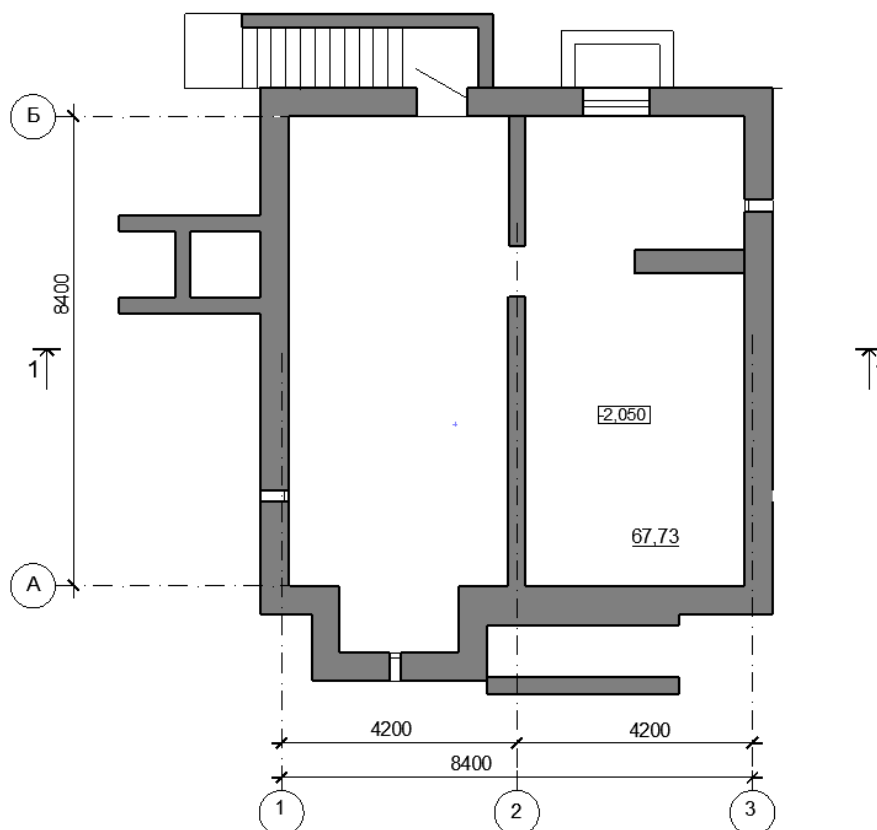
План 2 этажа



Разрез 1-1



План подвала



ОБЛАСТЬ ПРИМЕНЕНИЯ

КЛИМАТИЧЕСКИЕ РАЙОНЫ
И ПОДРАЙОНЫ - II В.
РАСЧЕТНАЯ ТЕМПЕРАТУРА
НАРУЖНОГО ВОЗДУХА - минус 24 °С.
НОРМАТИВНОЕ ЗНАЧЕНИЕ
ВЕТРОВОГО ДАВЛЕНИЯ - 0,23 кПа.

НОРМАТИВНОЕ ЗНАЧЕНИЕ ВЕСА
СНЕГОВОГО ПОКРОВА – 0,80 кПа.
СТЕПЕНЬ ОГНЕСТОЙКОСТИ – IV
по ТКП 45-2.02-142-2011
ИНЖЕНЕРНО-ГЕОЛОГИЧЕСКИЕ
УСЛОВИЯ – обычные.
ОРИЕНТАЦИЯ – частично ограниченная.

ИНЖЕНЕРНОЕ ОБЕСПЕЧЕНИЕ

ВОДОСНАБЖЕНИЕ – централизованное.

ЭЛЕКТРОСНАБЖЕНИЕ – от внешней сети,
напряжение 220 В.

ГОРЯЧЕЕ ВОДОСНАБЖЕНИЕ И
ОТОПЛЕНИЕ –от индивидуального
отопительного аппарата типа АОГВ-21-3П
«Альфа-Калор»

ГАЗОСНАБЖЕНИЕ – от газопровода низкого
давления.

КАНАЛИЗАЦИЯ –в наружную сеть.

СВЯЗЬ И СИГНАЛИЗАЦИЯ - телефонизация,
радиофикация, телефикация.

ВЕНТИЛЯЦИЯ – вытяжная с естественным
побуждением.

ОСНАЩЕНИЕ ЗДАНИЯ

Газовая плита, мойка, раковина, унитаз, ванная, счетчики воды и газа, индивидуальный
отопительный аппарат.

СТРОИТЕЛЬНЫЕ КОНСТРУКЦИИ И ИЗДЕЛИЯ

Фундаменты – сборные бетонные блоки и монолитный бетон.

Стены наружные (толщ.630мм) – из ячеистобетонных блоков с облицовкой силикатным
камнем.

Стены внутренние и перегородки (толщ.65, 120мм) – кирпич керамический. Толщ. -100, 200мм
–ячеистобетонный блок.

Перекрытия – сборные железобетонные пустотные плиты.

Лестница – деревянная, индивидуальная.

Заполнения проёмов: двери наружные - металлические, внутренние –деревянные; окна, рамы
остекления лоджий – ПВХ.

Полы – дощатые, керамические, грунтовые (в подвале).

Кровля – скатная с деревянной стропильной системой. Покрытие - металлопрофиль.

Наибольшая масса монтажного элемента - 2,02т (плита перекрытия).

ОТДЕЛКА

НАРУЖНАЯ – Основные плоскости стен – облицовка силикатным камнем с расшивкой швов.

Цоколь – окраска по грунтовке акриловой фасадной краской . Кровля – металлопрофиль. Трубы –
силикатный рядовой кирпич с расшивкой швов.

ВНУТРЕННЯЯ - Стены – улучшенная штукатурка, оклейка обоями, окраска акриловой,
влагостойкой, керамическая плитка. Потолки – акриловая окраска. Полы – дощатые,
керамические.

Двухэтажный многоквартирный 4-комнатный жилой дом (вариант с техподпольем)		144-12-240.13.91		Страница 5		
ТЕХНИКО-ЭКОНОМИЧЕСКИЕ ДАННЫЕ И ПОКАЗАТЕЛИ			Всего	Удельные показатели на расчетную единицу		
Расчетная единица — 1 м ² общей площади жилого здания			129,26			
ТЕХНИЧЕСКИЕ ХАРАКТЕРИСТИКИ						
Площадь, м ²	застройки		115,50			
	общая площадь квартир		129,26			
Строительный объем жилого здания (в том числе подвала), м ³			807,72 (246,90)			
СТОИМОСТЬ СТРОИТЕЛЬСТВА						
Сметная стоимость, тыс. руб	общая		896 845			
	в том числе	строительно-монтажных работ	---			
		оборудования	---			
МАТЕРИАЛОЕМКОСТЬ						
Цемент, т (удельные показатели, кг)	всего		44,3			
	приведенный к М400		43,9			
Сталь, т (удельные показатели, кг)	всего		1,59			
	приведенная к классу S240		1,90			
Бетон и железобетон, м ³	всего		122,50			
	в том числе сборный		103,48			
Лесоматериалы, приведенные к круглому лесу, м ³			20,0			
Кирпич, тыс. шт.			3,6			
Камни силикатные, тыс. шт.			11,50			
Газосиликатные блоки, м ³			123,1			
РЕСУРСЫ НА ЭКСПЛУАТАЦИОННЫЕ НУЖДЫ						
Расход воды	холодной	расчетный, м ³ /сут	1,05			
	горячей	расчетный, м ³ /сут	---			
Канализационные стоки, расчетный расход, м ³ /сут			1,05			
Расход тепла	всего		расчетный, Вт	32 100		
	в том числе на отопление		расчетный, Вт	9 130		
Потребная электрическая мощность, кВт			6,00			
Расход электроэнергии годовой, кВт·ч (удельные показатели, кВт·ч)			54,00			
Расход газа		расчетный, м ³ /ч	3,69			

ДОПОЛНИТЕЛЬНЫЕ ДАННЫЕ

Сметная документация составлена в текущих ценах на 01.06.2012 г.

СОСТАВ ПРОЕКТНОЙ ДОКУМЕНТАЦИИ

Номер альбома	Наименование альбома
Альбом I	Пояснительная записка. Архитектурно-строительные решения. Внутренние водопровод и канализация. Отопление и вентиляция. Электрическое освещение. Связь и сигнализация. Газоснабжение.
Альбом II	Сметы.

АВТОР

ОАО “Институт Гомельоблстройпроект”
ул. Речицкая,1А, 246050 г. Гомель

**УТВЕРЖДЕНИЕ И
ВВЕДЕНИЕ В ДЕЙСТВИЕ**

**ЗАКЛЮЧЕНИЕ
ЭКСПЕРТИЗЫ**

ДРУП «Госстройэкспертиза» по Гомельской области
№3435 от 11.12.2012г.

**ПОСТАВЩИК
ДОКУМЕНТАЦИИ**

ОАО “Институт Гомельоблстройпроект”
ул. Речицкая,1А, 246050 г.Гомель

Регистрационный номер _____