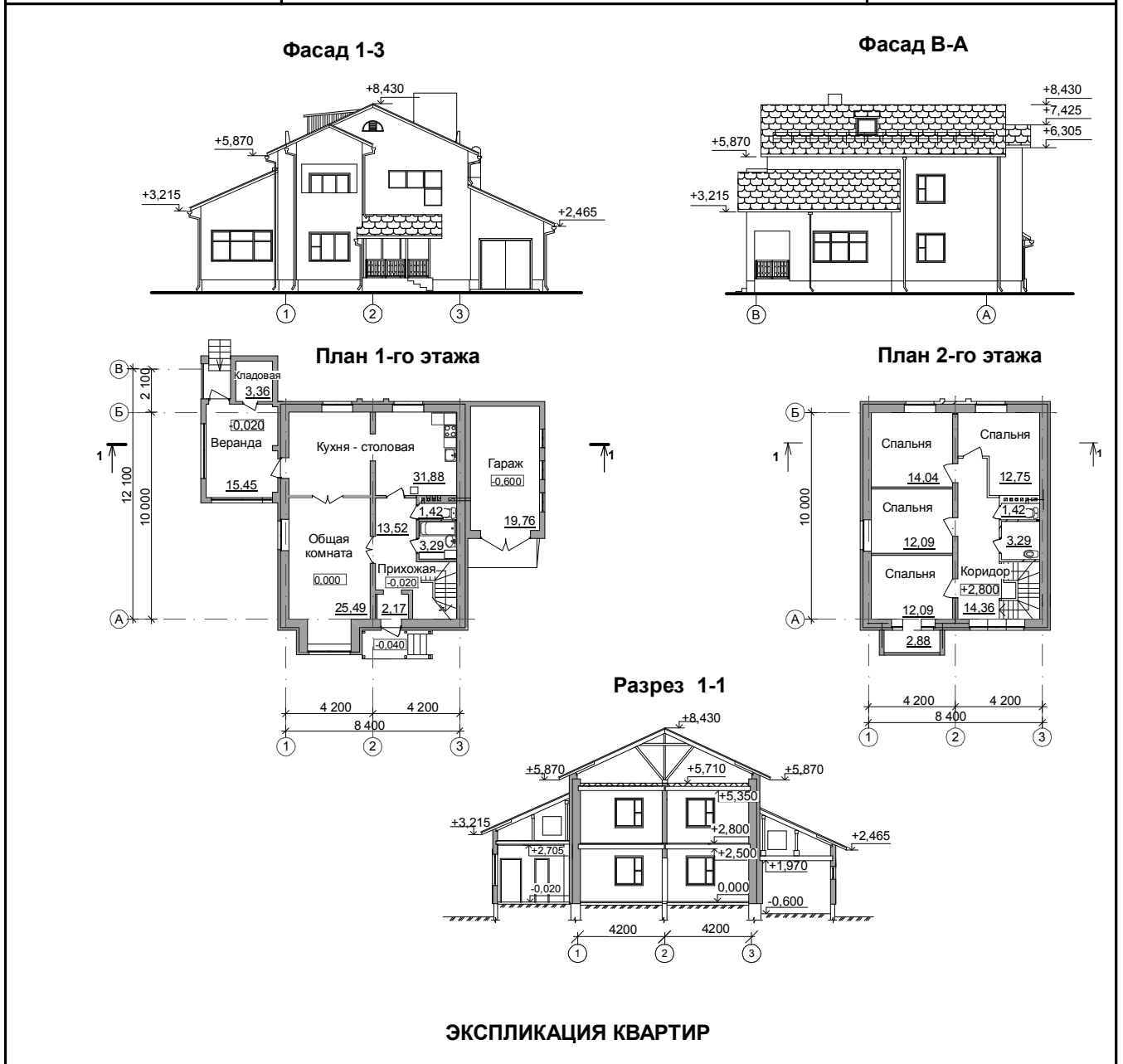


|                                        |                                                                                           |                                    |
|----------------------------------------|-------------------------------------------------------------------------------------------|------------------------------------|
| <b>СК-2</b>                            | <b>СТРОИТЕЛЬНЫЙ КАТАЛОГ</b><br>Часть 2<br>Предприятия, здания и сооружения                | 144-12-240.13.91<br>(вар. к ТП)    |
| Республика Беларусь                    | Двухэтажный многоквартирный жилой дом<br>с пятикомнатной квартирой<br>(вариант с гаражом) |                                    |
| КУП "Институт<br>Гомельоблстройпроект" |                                                                                           |                                    |
| <b>2007</b>                            | Проект<br>для повторного применения                                                       | На четырех страницах<br>Страница 1 |



**ЭКСПЛИКАЦИЯ КВАРТИР**

| Квартира (тип) | Количество | Площадь, м2 |        |
|----------------|------------|-------------|--------|
|                |            | Жилая       | Общая  |
| Пятикомнатная  | 1          | 76.46       | 168.62 |

### ОБЛАСТЬ ПРИМЕНЕНИЯ

КЛИМАТИЧЕСКИЕ РАЙОНЫ  
И ПОДРАЙОНЫ - II В.

РАСЧЕТНАЯ ТЕМПЕРАТУРА  
НАРУЖНОГО ВОЗДУХА - минус 24 С

НОРМАТИВНОЕ ЗНАЧЕНИЕ  
ВЕТРОВОГО ДАВЛЕНИЯ - 0,23 кПа

НОРМАТИВНОЕ ЗНАЧЕНИЕ ВЕСА  
СНЕГОВОГО ПОКРОВА - 0,8кПа.

СТЕПЕНЬ ОГНЕСТОЙКОСТИ - VIII по СНБ 2.02.01-98.

ИНЖЕНЕРНО-ГЕОЛОГИЧЕСКИЕ  
УСЛОВИЯ - обычные.

ОРИЕНТАЦИЯ - свободная

### ИНЖЕНЕРНОЕ ОБЕСПЕЧЕНИЕ

ВОДОСНАБЖЕНИЕ - хозяйственно-питьевой  
водопровод от наружной сети .  
ГОРЯЧЕЕ ВОДОСНАБЖЕНИЕ И ОТОПЛЕНИЕ-  
от индивидуальных отопительных котлов  
АОГВ343П"АЛЬФА-КАЛОР"  
КАНАЛИЗАЦИЯ - хозяйственно-бытовая  
в выгреб емк. 100м3

ВЕНТИЛЯЦИЯ - естественная  
ЭЛЕКТРОСНАБЖЕНИЕ -от внешней сети,  
напряжение 220 В.  
ГАЗОСНАБЖЕНИЕ - от газопровода низкого  
давления  
СВЯЗЬ И СИГНАЛИЗАЦИЯ - радификация,  
телефикация, пожарная сигнализация

### ОСНАЩЕНИЕ ЗДАНИЯ

Газовая плита, мойка, ванна, умывальник, унитаз

### СТРОИТЕЛЬНЫЕ КОНСТРУКЦИИ И ИЗДЕЛИЯ

Фундаменты - ленточные из сборных железобетонных плит, монолитный бетон  
Стены наружные -из ячеистобетонных блоков с облицовкой силикатным камнем,  
толщ. 530мм, между жилым домом и гаражом-660мм  
Стены веранды и гаража толщ. 250мм из силикатного камня  
Стены внутренние - из силикатного камня СТБ 1228-2000  
Перегородки -толщиной 120мм и 65мм из керамического кирпича  
Перегородки -толщипой 100мм и 200мм -из ячеистобетонных блоков,  
Перекрытие - сборные железобетонные т плиты,  
Перекрытие веранды -деревянные балки с подшивкой вагонкой  
Перемычки - сборные железобетонные  
Двери - по СТБ 1138-98  
Окна - деревянные с тройным остеклением по СТБ 939-93  
Полы - дощатые, керамическая плитка, бетонные  
Крыша - скатная с деревянной стропильной системой  
Кровля - волнистые асбестоцементные листы

### ОТДЕЛКА

НАРУЖНАЯ - ены - облицовка силикатным камнем с частичной окраской водно-  
эперсной краской ВД АК ТУ РБ 00204547.068-98 по грунтовке.  
жоль - окраска по грунтовке акриловой фасадной краской.  
ВНУТРЕННЯЯ - ены и перегородки - улучшенная штукатурка, оклейка обоями, масляная окраска,  
клеевая окраска, потолки-улучшенная клеевая окраска..

|                                                                                           |                           |                                 |                |                                                   |
|-------------------------------------------------------------------------------------------|---------------------------|---------------------------------|----------------|---------------------------------------------------|
| Двухэтажный многоквартирный жилой дом<br>с пятикомнатной квартирой<br>(вариант с гаражом) |                           | 144-12-240.13.91<br>(вар. к ТП) | Страница 3     |                                                   |
| ТЕХНИКО-ЭКОНОМИЧЕСКИЕ ДАННЫЕ И ПОКАЗАТЕЛИ                                                 |                           |                                 | Всего          | Удельные<br>показатели<br>на расчетную<br>единицу |
| Расчетная единица - 1м <sup>2</sup> общей площади квартиры                                |                           |                                 | 168,62         |                                                   |
| <b>ТЕХНИЧЕСКИЕ ХАРАКТЕРИСТИКИ</b>                                                         |                           |                                 |                |                                                   |
| Площадь, м <sup>2</sup>                                                                   | застройки                 |                                 | 166,68         |                                                   |
|                                                                                           | общая площадь квартир     |                                 | 168,62         |                                                   |
| Строительный объем жимлого здания, м <sup>3</sup>                                         |                           |                                 | 748,25         |                                                   |
| <b>СТОИМОСТЬ СТРОИТЕЛЬСТВА</b>                                                            |                           |                                 |                |                                                   |
| Сметная стоимость,<br>тыс. руб.                                                           | общая                     |                                 | 85,64          | 0,508                                             |
|                                                                                           | в том числе               | строительно-монтажных работ     | 85,64          |                                                   |
|                                                                                           |                           | оборудования                    | -              |                                                   |
| <b>МАТЕРИАЛОЕМКОСТЬ</b>                                                                   |                           |                                 |                |                                                   |
| Цемент, т<br>(удельные<br>показатели, кг)                                                 | всего                     |                                 | 31,00          |                                                   |
|                                                                                           | приведенный к М400        |                                 | 28,50          |                                                   |
| Сталь, т<br>(удельные<br>показатели, кг)                                                  | всего                     |                                 | 2,67           |                                                   |
|                                                                                           | приведенный к классу S240 |                                 | 3,10           |                                                   |
| Бетон и<br>железобетон, м <sup>3</sup>                                                    | всего                     |                                 | 111,53         |                                                   |
|                                                                                           | в том числе сборный       |                                 | 30,13          |                                                   |
| Лесоматериалы, приведенные к круглому лесу, м <sup>3</sup>                                |                           |                                 | 40,00          |                                                   |
| Кирпич, тыс. шт.                                                                          |                           |                                 | 4,5            |                                                   |
| Камни силикатные, тыс. шт                                                                 |                           |                                 | 16,47          |                                                   |
| Газосиликатные блоки, м <sup>3</sup>                                                      |                           |                                 | 80,40          |                                                   |
| <b>РЕСУРСЫ НА ЭКСПЛУАТАЦИОННЫЕ НУЖДЫ</b>                                                  |                           |                                 |                |                                                   |
| Расход воды                                                                               | холодной                  | расчетный, м <sup>3</sup> /сут  | 1,52           |                                                   |
|                                                                                           | горячей                   | расчетный, м <sup>3</sup> /сут  |                |                                                   |
| Канализационные стоки, расчетный расход, л/с                                              |                           |                                 | 2,07           |                                                   |
| Расход тепла                                                                              | всего                     |                                 | расчетный, кВт | 33,50                                             |
|                                                                                           | в том числе на отопление  |                                 | расчетный, кВт | 13,50                                             |
| Потребная электрическая мощность, кВт                                                     |                           |                                 | 11,50          |                                                   |
| Расход электроэнергии годовой, МВтхч<br>(удельные показатели, кВтхч)                      |                           |                                 | 13,80          |                                                   |
| Расход газа                                                                               |                           | расчетный, нм <sup>3</sup> /ч   |                |                                                   |

|                                                                                                    |                                         |                   |
|----------------------------------------------------------------------------------------------------|-----------------------------------------|-------------------|
| <p>Двухэтажный многоквартирный жилой дом<br/>с пятикомнатной квартирой<br/>(вариант с гаражом)</p> | <p>144-12-240.13.91<br/>(вар. к ТП)</p> | <p>Страница 4</p> |
|----------------------------------------------------------------------------------------------------|-----------------------------------------|-------------------|

**ДОПОЛНИТЕЛЬНЫЕ ДАННЫЕ**

В проекте предусмотрено горячее водоснабжение от газового отопительного аппарата АОГВ 32 ЗП "Альфа- Колор". Предусмотрен вариант отвода хоз-бытовых стоков в водонепроницаемый выгреб.  
Сметная документация составлена в нормах и ценах 2001г.

**СОСТАВ ПРОЕКТНОЙ ДОКУМЕНТАЦИИ**

| Номер альбома | Наименование альбома                                                                                                                                               |
|---------------|--------------------------------------------------------------------------------------------------------------------------------------------------------------------|
| Альбом I      | Архитектурно-строительные решения, внутренний водопровод и канализация, отопление и вентиляция, электротехническое освещение, связь и сигнализации, газоснабжение. |
| Альбом II     | Сметы.                                                                                                                                                             |

Полный объем проектных материалов, приведенных к формату А4, - форматок.

**АВТОР** КУП " Институт Гомельоблстройпроект"  
246050 г.Гомель, ул. Речицкая, 1А.

**УТВЕРЖДЕНИЕ И  
ВВЕДЕНИЕ В ДЕЙСТВИЕ** КУП "Белгосэкспертиза по Гомельской области"  
заключение N071196 от 25.05.2007г.

**СОГЛАСОВАНИЕ**

**СРОК ДЕЙСТВИЯ**

**ПОСТАВЩИК  
ДОКУМЕНТАЦИИ** КУП " Институт Гомельоблстройпроект"  
246050 г.Гомель, ул. Речицкая, 1А.

Регистрационный номер \_\_\_\_\_